



EXPLICATIF DU PROJET

LE CLIMAT ET MOI

Projet réalisé

Création d'un sentier pédagogique sur le thème du réchauffement climatique avec 8 postes différents.

Dans la vallée de la Jogne, le lac de Montsalvens offre un joli itinéraire d'environ 10km. Nous avons décidé d'utiliser ce parcours car les infrastructures humaines que l'on peut y rencontrer sont propices à des réflexions sur le climat.

Notre sentier est construit pour les familles. L'idée est de pousser les parents à discuter avec leurs enfants sur différentes thématiques liées au climat. Ces thématiques sont en lien étroit avec l'emplacement des postes:

- La station d'épuration pour traiter les réseaux d'eau
- La déchetterie pour réfléchir à la consommation et à la seconde-main
- L'antenne de communication de la Monse pour discuter du streaming et d'internet
- La forêt pour réfléchir à notre relation à la faune et aux zones de tranquillité
- Le barrage pour discuter des différentes énergies
- Une place de pique-nique pour traiter les emballages à usage unique
- Un jardin communautaire pour se sensibiliser à la consommation locale

Démarche

Les élèves ont réfléchi sur le scénario du sentier. Les consignes étaient de concevoir un sentier ludique pour les familles. La classe a opté pour partir de la fameuse scène des Bronzés à ski en train de pique-niquer. Départ très intéressant pour une réflexion sur notre manière de voyager!

A partir de ce scénario de départ et des emplacements désignés par les infrastructures du sentier, 8 groupes ont été créés. Ces groupes avaient pour mission d'imaginer un jeu ludique qui traitait de la thématique de l'endroit. A ce stade, la consigne était de faire réfléchir et de ne pas être moralisateur.

Une équipe technique s'est occupée de réaliser le film d'introduction et de construire la maquette de présentation pour le jury.

Les jeux validés par l'enseignant, les équipes ont réalisé un prototype des postes. Tous ces prototypes sont en cours de présentation à la classe. Une réflexion sur des améliorations va être menée. Une classe voisine de bêta testeurs va aussi être engagée pour nous faire un retour.

La prochaine étape est de réaliser en grandeur réelle tous les jeux et de les installer sur le parcours. Deux possibilités s'offrent à nous: construire le sentier pour une durée limitée ou alors le rendre durable avec le soutien financier du canton.

Présentation au Jury

A ce stade, le jury peut observer la version bêta de notre sentier. Le scénario et les dialogues sont quasi définitifs. Les explications des jeux peuvent encore évoluer. Les prototypes des postes ne sont pas présentés pour une raison de volume à déplacer... Juste une photo permet de se faire une idée du jeu.

Les bonus interviews sont définitifs.

Les bonus « Animaux » sont en cours de construction. Les audios « Animaux » doivent être retravaillés.

Dans la dernière étape, un quiz de synthèse est proposé. Celui-ci n'est pas encore définitif.

Contexte de classe

Classe de 8H à Charmey

22 élèves

Enseignant: Ludovic Bussard



EXPLICATIF DU PROJET

LE CLIMAT ET MOI

Indications pour le montage

Matériel mis à disposition:

- Maquette du sentier avec l'emplacement des postes
- 8 panneaux pour les postes avec explicatifs
- 1 panneau « description du projet »
- 1 prototype de jeu avec annotations du retour de la classe pour amélioration

La maquette doit être placée devant les 9 affiches. Les affiches doivent être accessibles car des QR Codes doivent être scannés.

Le prototype peut être placé à côté de la maquette.

Classe

Classe de 8H à Charmey

22 élèves

Enseignant: Ludovic Bussard

Ludovic.bussard@edufr.ch 079/7501614



Les Bronzés partent en balade

- Les Bronzés sont à Charmey? Mais comment ils se sont retrouvés ici?
- Regarde la vidéo ci-dessous qui va tout t'expliquer!!

Explicatif du trail « Les Bronzés à Charmey »

Les Bronzés sont en vacances dans notre vallée! Nous avons envie de leur parler pour qu'ils respectent l'environnement! Il faut qu'on les trouve! Accompagne-nous dans notre recherche!

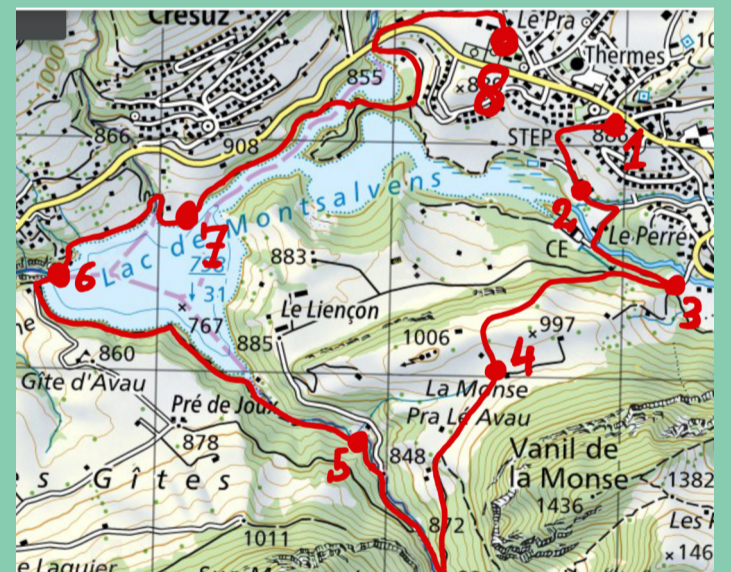
Ce trail d'un peu moins de 10km te fera réfléchir aux conséquences de notre comportement sur le climat, au travers de différents postes

Dans chacun de ces huit postes, tu trouveras une photo des traces que les Bronzés ont laissées. Ces photos seront accompagnées d'un petit dialogue qui te lancera dans un jeu.

Des bonus te seront offerts. Ces bonus seront expliqués au bas de chaque pancarte. Il y aura:

- des interviews sur les sujets traités dans les postes. Tu pourras les écouter en marchant.
- une recherche d'animaux cachés près des panneaux. Ces animaux t'expliqueront pourquoi ils sont en danger!

VIDEO D'INTRODUCTION



Interview BONUS

Bonus: tu pourras écouter nos interviews sur les sujets traités dans ce trail.

Mais où se cache l'animal?

Bonus: dans cette partie, tu auras la possibilité de rechercher un animal qui t'expliquera pourquoi il est en danger à cause du réchauffement climatique



Les Bronzés à la STEP

- Quoi, les mégots que les Bronzés ont mis dans la grille à l'école sont déjà dans le lac?
- Ben oui, les grilles vont directement dans les rivières!
- Mais alors ça ne va pas à la station d'épuration là devant?
- Non, il y a le réseau d'eau claire et le réseau d'eau usée... C'est pour ça qu'on dit: « Sous chaque grille coule une rivière »!

Explicatif du jeu

Objectifs:

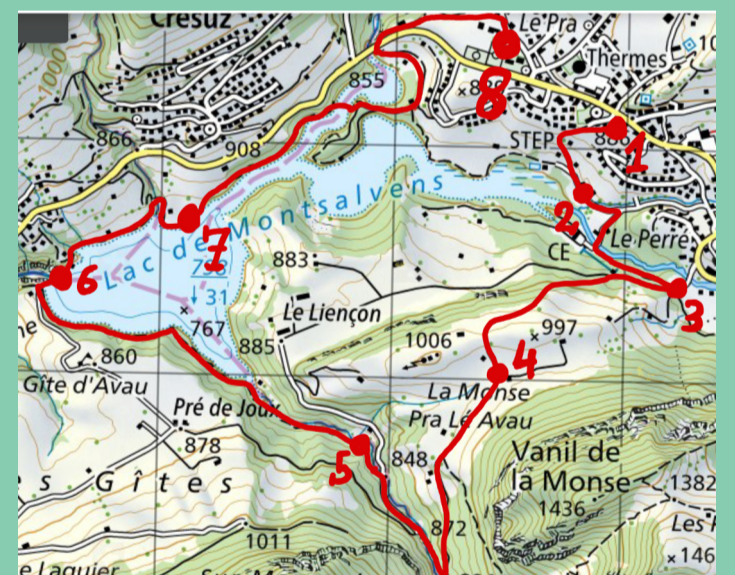
- Se rendre compte des différents réseaux d'eau (clair - usé)
- Comprendre l'impact d'une eau polluée pour la biodiversité

Le saviez-vous? Les grilles d'évacuation des eaux sont indispensables à la collecte des eaux de pluie et permettent d'éviter les inondations sur les routes et dans les habitations.

Ces grilles de sol sont reliées aux canalisations qui mènent directement les eaux récoltées à la rivière ou au lac le plus proche.

Pour t'amuser à comprendre le principe, verse de l'eau dans les différentes entrées du circuit et observe où cette eau va arriver.

As-tu vu d'où vient l'eau qui arrive directement dans le lac? Et l'eau qui arrive à la station d'épuration, d'où vient-elle?



Interview BONUS

Bruno Clément répond à nos questions sur le tourisme dans le Parc Naturel Régional Gruyère Pays d'En-Haut



Mais où se cache l'abeille?

Des animaux de notre région sont en danger à cause du réchauffement climatique.

Une abeille se cache autour de ce poste. Retrouve-la et elle t'expliquera ses difficultés!

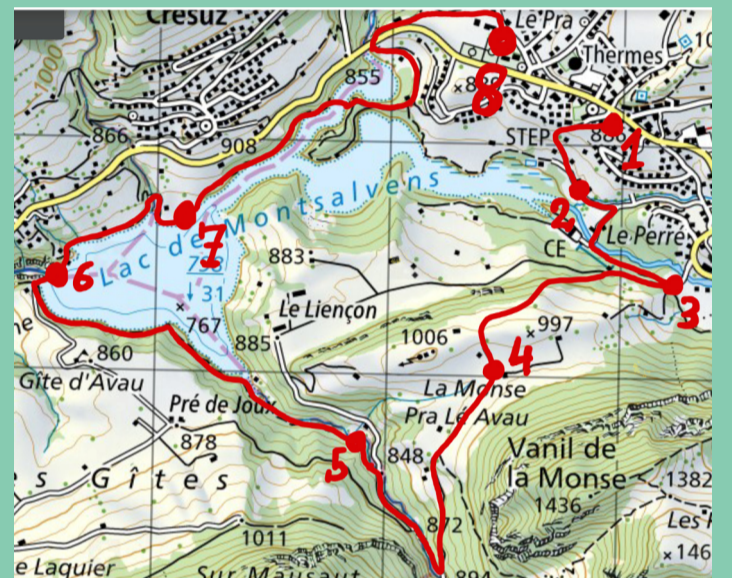


LES BRONZÉS
à CHARMÉY



Les Bronzés à la déchetterie

- Regarde, les Bronzés ont jeté du matériel dans le container!
- C'est bizarre! Je pense qu'ils ont pris trop d'équipement pour cette marche et que c'était trop lourd...
- Oui mais tout ce matériel est en bon état...
- Ils auraient pu le mettre dans la Benne idée juste à côté. Comme ça, d'autres personnes auraient pu donner une seconde vie à ce super matos!!



Explicatif du jeu

Objectifs:

- Réfléchir à ce qu'on peut proposer en seconde-main
- Comprendre le cycle de vie d'une objet

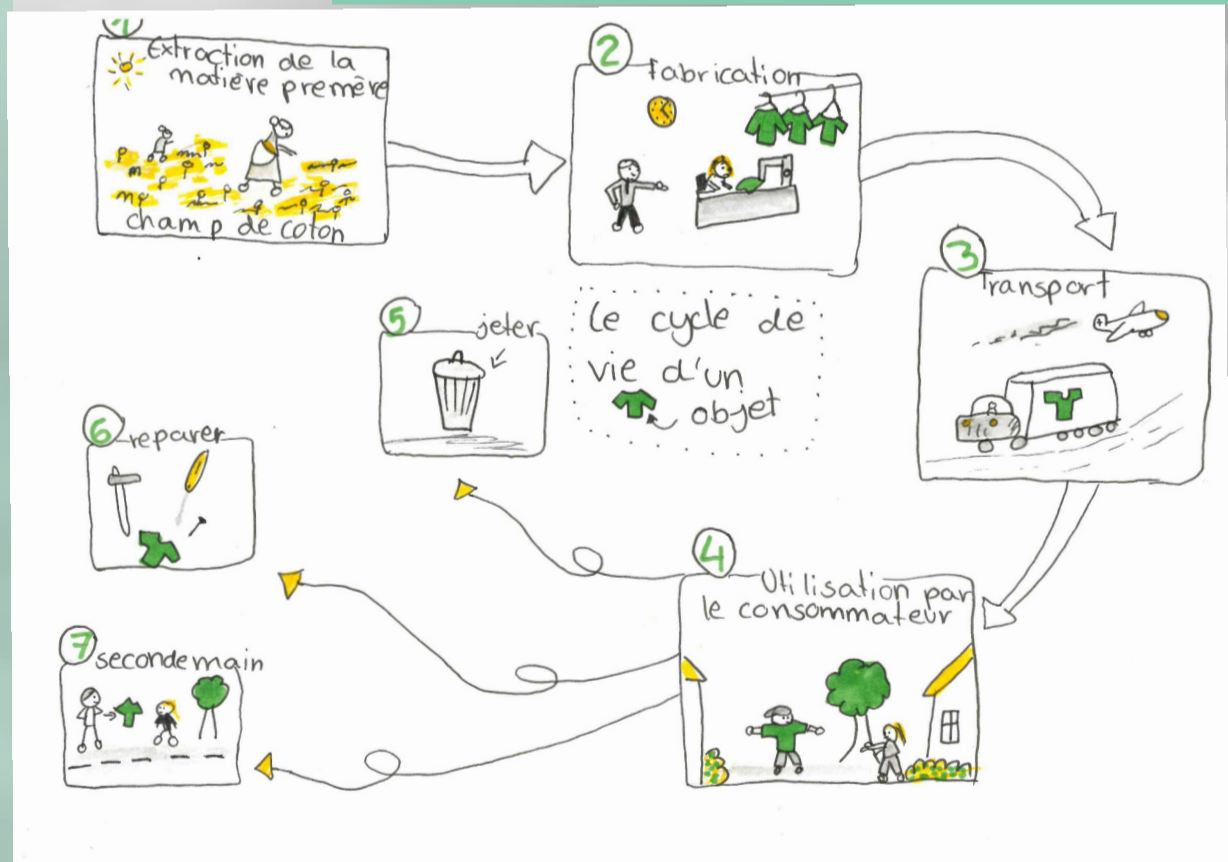
Pour bien comprendre la vie d'un objet, lis le dessin ci-contre.

Cette machine doit être manipulée à trois. Prends les objets dans la caisse et mets-les au milieu.

Ces objets ne sont plus utilisés. Tu dois donc les trier: dans seconde-main / recycler ou à jeter.

En te coordonnant avec tes partenaires, dirige le crochet vers un objet, monte-le comme avec une grue et dirige-le dans le bon bac.

Ton tri terminé, vérifie le résultat avec les réponses au dos de ce panneau.



Interview BONUS

La société Jogne Us répond à nos questions sur la réparation d'objets défectueux!



Mais où se cache l'amphidromus?

Des animaux de notre région sont en danger à cause du réchauffement climatique.

Un amphidromus se cache autour de ce poste. Retrouve-le et il t'expliquera ses difficultés ou son bonheur...





Les Bronzés à l'antenne de la Monse

- On arrive toujours trop tard, ils sont déjà passés par là!
- Oui, ils ont dû faire une pause sous l'antenne. Ils en ont profité pour faire des photos et regarder des vidéos en streaming.
- C'est quoi du streaming?
- C'est regarder en ligne un film sans que tu aies besoin de le télécharger. C'est sympa, tu peux voir n'importe quoi n'importe quand!!

Explicatif du jeu

Objectifs:

- Se rendre compte de l'énergie consommée pour regarder des médias électroniques.

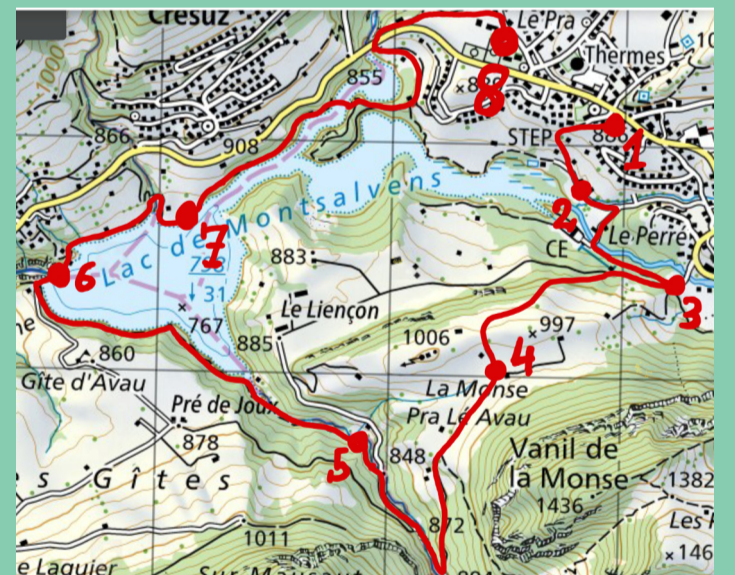
En 2021, nous consommons beaucoup de médias internet. Youtube, Netflix, Tik-Tok... Toutes ces plateformes n'ont plus de secrets pour nous.

Par contre, connaissons-nous comment fonctionnent ces plateformes? Est-ce que cela utilise beaucoup d'énergie et est-ce que cela peut avoir un impact sur le climat?

Dans ce jeu, un livret te propose deux explicatifs et des questions. Un adulte te pose une question et tu as plusieurs choix de réponses.

Ttire ta flèche (ou lance une pive) dans le bon rond. Tu peux ensuite discuter du sujet avec les personnes qui t'accompagnent!

Visé bien!



Mais où se cache le hérisson?

Des animaux de notre région sont en danger à cause du réchauffement climatique.

Un hérisson se cache autour de ce poste. Retrouve-le et il t'expliquera ses difficultés!





Les Bronzés font peur à la faune

- Mais qu'ont-ils fait?
- Je crois qu'ils se sont amusés à faire peur aux animaux!
- Mais ça peut être dangereux pour les espèces qui ont leurs petits maintenant!
- Heureusement qu'on n'est pas en plein hiver quand les animaux doivent déjà se battre pour survivre!

Explicatif du jeu

Objectifs:

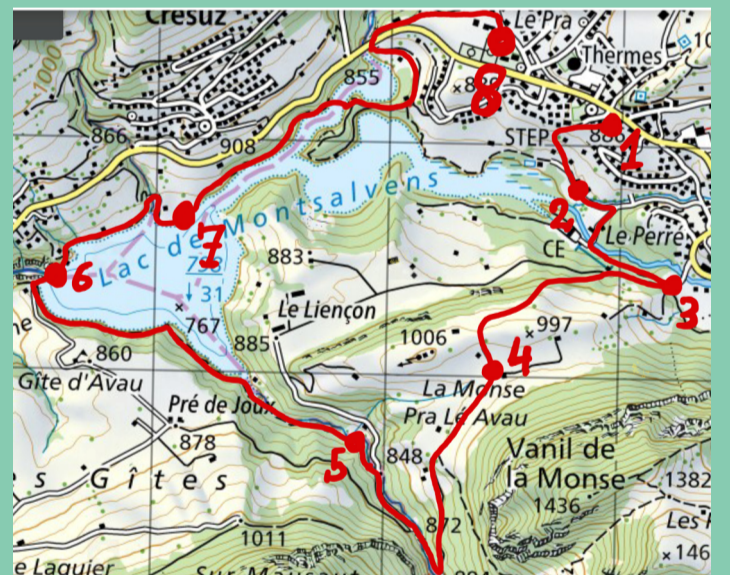
- Comprendre l'impact de nos activités sur la faune
- Connaître les règles à mettre en place pour éviter du stress à la faune

Lorsque l'humain fait une activité sportive à l'extérieur, il peut mettre en danger la faune, surtout en hiver.

Avec quelques règles à connaître, c'est facile à aider les animaux de notre région.

Un memory géant te permettra de découvrir ces règles! Il y a toujours une case explicative de pair avec une illustration.

Une fois terminé, remets toutes les cases faces cachées.



Interview BONUS

Jérôme Gremaud, biologiste, répond à nos questions sur la biodiversité et le climat!



Mais où se cache le lagopède alpin?

Des animaux de notre région sont en danger à cause du réchauffement climatique.

Un lagopède se cache autour de ce poste. Retrouve-le et il t'expliquera ses difficultés!





Les Bronzés au barrage

- Ils ont versé de l'essence dans le lac depuis le barrage!
- Pourquoi ils ont fait ça?
- Regarde, il y a des cendres chaudes avec le jerricane posé à côté. Ils ont sûrement allumé un feu avec et jeté le reste...
- Quelle étrange idée d'utiliser cette source d'énergie déjà trop exploitée pour allumer un feu! Il y a plein d'autres choses autour de nous comme le lichen par exemple...

Explicatif du jeu

Objectifs:

- Comprendre l'impact des énergies fossiles sur le climat
- Lister des énergies renouvelables
- Réfléchir aux énergies d'avenir (par exemple hydrogène)

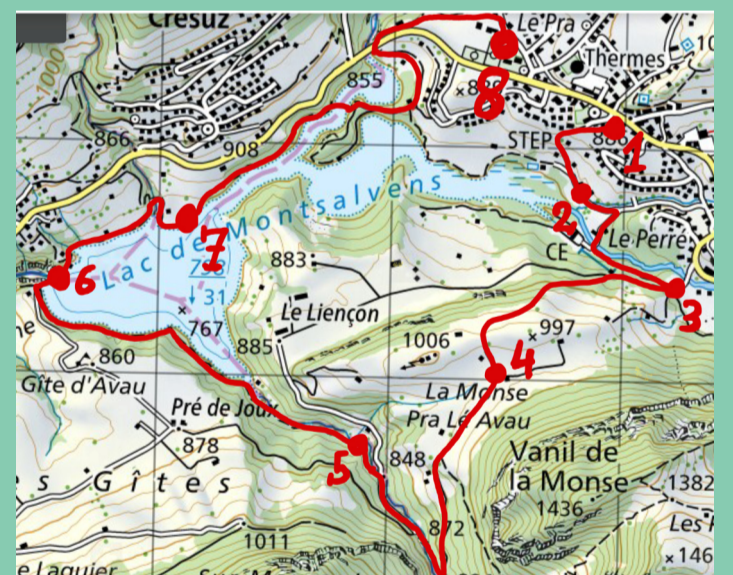
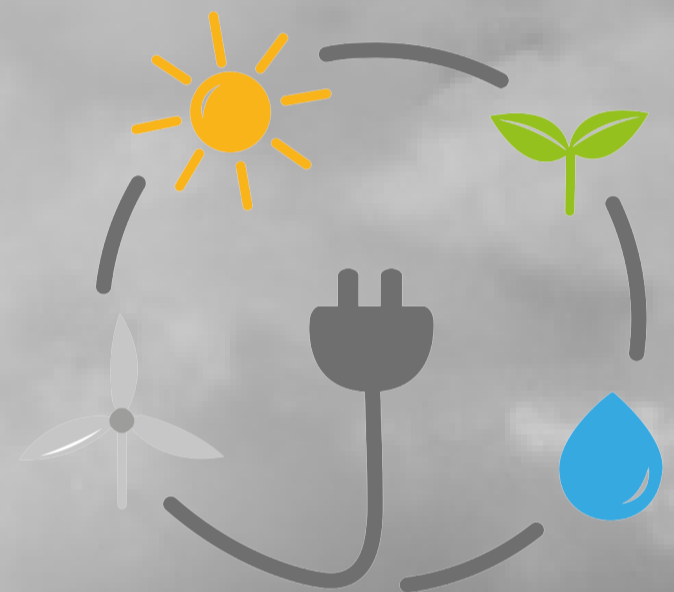
Pour faire simple, l'énergie est la capacité de fournir de la chaleur, de la lumière, ou appliquer une force sur quelque chose qui se déplace.

Nous utilisons de l'énergie toute la journée. Mais connais-tu ces énergies? D'où proviennent-elles? Comment sont-elles utilisées? Y a-t-il des énergies plus propres pour le climat?

Le livret ci-dessous contient 4 questions avec des propositions de réponses. Pour valider ta réponse, regarde dans le viseur associé. Il te pointera sur la bonne solution. Si tu n'as pas des yeux de lynx, rapproche-toi de la réponse. Mémorise la lettre qui s'y trouve.

En revenant, essaie de composer le mot ci-dessous avec la lettre retenue. Fais ceci pour chacune des questions.

E		L		N		E
	Viseur 1		Viseur 2	Viseur 3		Viseur 4



Interview BONUS

Nicolas Biland, enseignant, répond à nos questions sur l'énergie solaire!



Mais où se cache le lièvre variable?

Des animaux de notre région sont en danger à cause du réchauffement climatique.

Un lièvre se cache autour de ce poste. Retrouve-le et il t'expliquera ses difficultés!





Le pique-nique des Bronzés

- Décidément, c'est le moment de les rattraper! Regarde, ils ont laissé des déchets à la place de pique-nique!
- Oups, la cata! Ces emballages à usage unique ça ne motive pas les gens à reprendre leurs déchets!
- Des emballages à usage unique, c'est quoi ça?
- C'est tous les emballages qu'on utilise qu'une seule fois. Si on y réfléchit, on en a partout!

Explicatif du jeu

Objectifs:

- Comprendre la problématique des emballages uniques

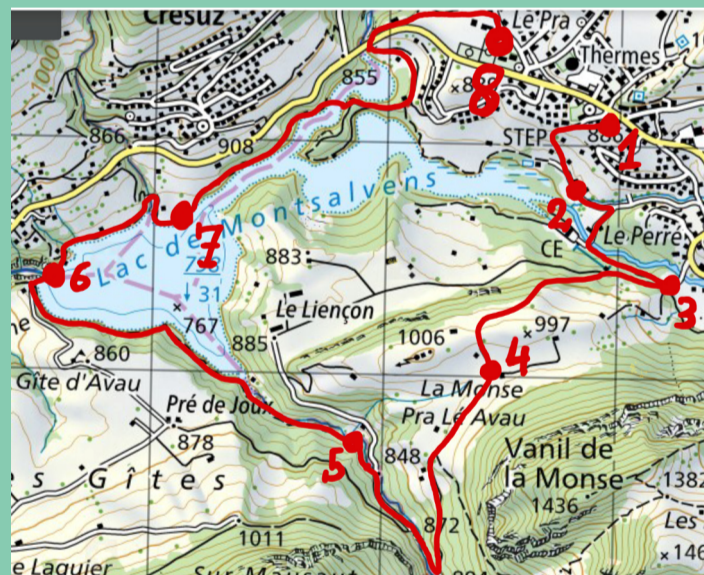
Les Bronzés ont « oublié » de reprendre quatre de leurs emballages à usage unique. Ces emballages sont cachés autour de ce poste.

Le but de ce jeu est d'ouvrir le coffre au pied du panneau. Pour cela, tu dois trouver le code du cadenas. Pour y arriver, tu dois rechercher les 4 déchets.

Une fois le cadenas ouvert, tu trouveras des conseils pour diminuer tes emballages uniques. Tu peux aussi inscrire ton nom et adresse. Un tirage au sort pour gagner une bouteille réutilisable sera effectué à la fin septembre.

Enigme: Effectue la somme des termes composés de:

- la proportion des plastiques à usage unique dans les déchets marins
- le temps de décomposition d'un chewing gum
- la distance moyenne parcourue par l'eau en bouteille avant d'arriver dans votre verre
- le pourcentage des emballages alimentaires dans un ménage



Interview BONUS

Christian Mauron, citoyen dévoué, répond à nos questions sur l'alimentation locale et d'autres initiatives dans la commune!



Mais où se cache la marmotte?

Des animaux de notre région sont en danger à cause du réchauffement climatique.

Une marmotte se cache autour de ce poste. Retrouve-la et elle t'expliquera ses difficultés!





Les Bronzés au jardin communautaire

- Les Bronzés sont là!! On les a enfin rattrapés!
- Ils sont en train de manger des légumes du jardin communautaire!
- Allons manger une carotte avec eux et discutons de leur comportement sur ce sentier!
- Oui, en plus nous avons appris plein de choses grâce aux jeux! Tu peux te tester avec notre petit quiz dans les Bonus!

Explicatif du jeu

Objectifs:

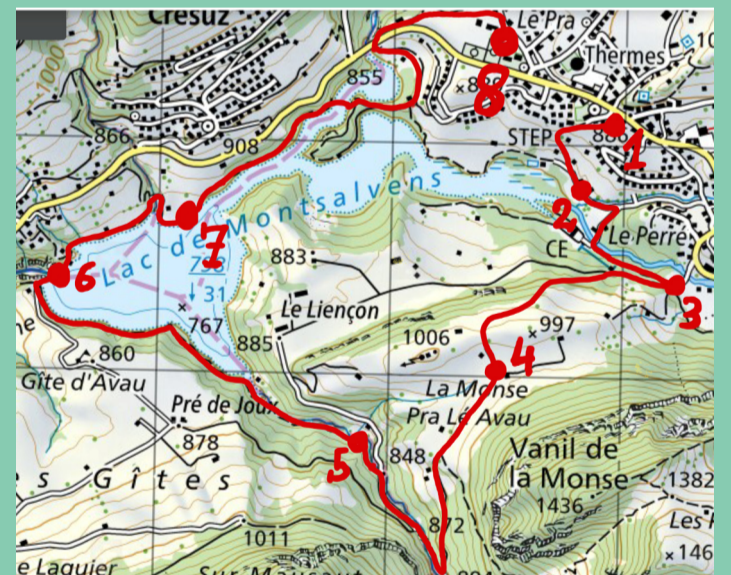
- Comprendre ce que cela rapporte de manger local et de saison

Manger des fraises en février? Oui, c'est possible. Mais quelle quantité d'énergie faudra-t-il pour que cette fraise arrive dans ta bouche? A travers ce jeu, tu vas pouvoir le tester toi-même.

Prends le livret. Tu y trouveras différents fruits et légumes. Regarde quand es-ce que ces aliments sont consommés et où ils sont produits.

Cours jusqu'au pays de production et reviens en courant. Fais la même chose pour plusieurs fruits et légumes.

A la fin de tes parcours, réfléchis à ce que tu viens de vivre et fais un lien avec l'énergie des transports pour amener ces fruits et légumes dans ton frigo. Quand est-ce que tu as dépenser le plus d'énergie?



Merci et bel été!

Si vous avez encore quelques minutes, nous serions ravis d'avoir de vos commentaires sur ce trail!

Tout de bon

La classe de 8H

Charmey



Mais où se cache la truite?

Des animaux de notre région sont en danger à cause du réchauffement climatique.

Une truite se cache autour de ce poste. Retrouve-la et elle t'expliquera ses difficultés!

